

## 早期ご注文で安心の入学式を迎えましょう！

### ご注文の際には お代金はかかりません

お代金は商品の受取り時でも結構です。  
クレジット、PayPay 払いがご利用いただけます。

### 配送にてお届けも可能

来店が難しい方はご配送も承ります。  
(送料等はお尋ねください。)

### キャンセルのご相談

■私立受験 ■越境申請  
■転勤等  
採寸のみ先にお受けいただき事情をご相談ください。

## ご注文方法

様々な方法のご注文に対応させていただいております。  
新入生の入学時期は大変混みあいますので時間に余裕をもってご来店をお願いいたします。また、採寸は本物と同じサイズ規格の試着品にて採寸させていただくことがございます。

### ご来店の場合

### 学校・会場の場合

ユニフォームスタジオは全5店舗ございます。学校ごとに担当店が異なりますので詳しくはHPをご覧ください。  
担当店以外の店舗で採寸希望の場合は試着見本が用意されてませんので、必ず先に担当店までご相談ください。

学校や会場での採寸は内面に記載がございますのでその日時にご来店ください。

ホームページ  
QRコード



<https://www.u-st.net/school>

### EC販売サイト

ECの販売サイトからご注文ができます。  
サイズがご不安な方は、大田店または期間限定の会場採寸会をご利用ください。特典が御座います。アカウント登録された方へ、特典などメルマガでお送りいたします。(右QRコードより)「学校の種類」から「ECサイト」「羽田中学校」

◎ご注文は2月15日までに。以降の場合入学式にお届けできない場合があります。

## SHOP GUID



### 自由が丘本店

目黒区  
自由が丘 3-10-18  
☎ 03-3723-0596  
FAX 03-3725-4031  
営業時間 11時～18時



### 品川店

品川区  
中延 1-2-8  
☎ 03-5751-6622  
FAX 03-5751-6623  
営業時間 11時～18時



### 大田店

大田区  
中央 8-1-2  
☎ 03-5747-5656  
FAX 03-5747-5657  
営業時間 13時～18時

### 狛江店

狛江市  
東和泉 1-30-14  
☎ 03-3430-8586  
FAX 03-3430-8570  
営業時間 11時～18時

### 調布店

調布市  
西つつじヶ丘 4-17-18  
☎ 042-490-9055  
FAX 042-490-9056  
営業時間 13時～18時

1月14日より入学式まで木曜日定休です。

### お取り扱い校 約100校

新規お取り扱い校の中には、掲載のない学校もございます。

#### 大田区

大森第一中学校  
大森第三中学校  
大森第四中学校  
大森第七中学校  
大森第八中学校  
大森第十中学校  
大森東中学校  
田園調布中学校  
東調布中学校

石川台中学校  
貝塚中学校  
馬込中学校  
馬込東中学校  
蓮沼中学校  
蒲田中学校  
東蒲田中学校  
安方中学校  
雪谷中学校

羽田中学校  
出雲中学校  
矢口中学校  
品川区…9校  
港区…1校  
目黒区…9校  
世田谷区…12校  
渋谷区…3校

狛江市…4校  
調布市…8校  
稲城市…6校  
川崎市…2校  
私立高校…8校  
都立高校…18校

制服のプロフェッショナル

UNIFORM  
STUDIO  
STYLE  
BOOK

ユニフォーム  
スタジオ  
標準服のご案内

## ユニフォームスタジオの“お約束とご案内”

創業から半世紀に渡り  
制服のプロフェッショナルとして  
多くのご家族とお子様の  
成長に携わり、喜びをわかち  
あつて参りました。  
今後も私共は学校生活がより  
楽しくなるような制服の開発と  
ご提供を続けていきたいと考  
えております。

- 1 一人一人に丁寧な対応を心掛けて接客にあたらせていただきます。
- 2 専門店としての長年の研究で学校服の機能性・着心地・扱い易さをメーカーと共に製品化し続けております。
- 3 お客様のご希望する納期に可能な限り対応しております。引越しや転勤等のご予定等もお気軽にご相談ください。

成長に伴う修理は  
在学中 無料サポート

学校で過ごす3年間は、お子様の成長に伴う学生服のサイズ調整を無料で行います。

### 無料の修理はコチラ >>>

1. 上着の袖丈出し
3. 成長に伴うスラックス/スカートの丈出し
2. 縫い合わせのほろび修理
4. 成長に伴うウエスト出し

※ スカートの丈詰めは行っておりません (必ずクリーニング、またはお洗濯をお済ませの上、お申し込みください。)  
※ 製品仕様上、上記修理が行えない制服もございます。(詳しくは店舗スタッフ迄お尋ねください)

### 有料の修理はコチラ >>>

1. 穴の修理 (袖口やスラックスの膝穴、擦切れ等)  
(料金は修理箇所の大きさや内容により異なります。)
2. ファスナー交換

※ 兄弟のおさがりや他店購入品の場合はお代金異なりますのでご注意ください。

### サイズ修理受付期間 >>>

冬服受付期間: 6月15日～9月10日  
夏服受付期間: 10月15日～11月30日

※ 12月～5月は新入生の納品時期と重なり、修理が非常に遅くなります。出来るだけ上記の期間内にお持ちください。  
※ 7月下旬～8月中旬の期間は全店夏季休業のため修理のお預かりは出来ませんのでご注意ください。(HPにてご確認ください)

学校服専門店ユニフォームスタジオ株式会社 <http://www.u-st.net/> TEL/03-5747-5656



2026年度

# 大田区立 羽田中学校 標準服のご案内

ユニフォームスタジオ

検索



## 信頼の品質



### ファスナー付き

上着の内ポケットにはファスナーつきで  
大事なものを落とさない！



### ご自宅で洗濯OK！

上着と夏用スラックスは洗濯機で洗えます。  
冬スラックスは手洗い可能。



### 形態安定肩パッド

型崩れを防ぎます

## 信頼の品質



### ご自宅で洗濯OK！

上着と夏用スカートのはうは洗濯機で洗えます  
冬用スカートは手洗い可能。



### 抗菌・防臭裏地

清潔さを保ちます



### 形態安定肩パッド

型崩れを防ぎます

成長に合わせ修理可能

**3年間無料**

衣替えの時期に  
お洗濯の上お出しください  
ファスナー交換など、  
有料修理もお受け致します

ウエスト出し不可



袖丈+3cm

ズボン丈  
+10cm  
前後



成長に合わせ修理可能

**3年間無料**

衣替えの時期にお洗濯の上お出しください  
ほつれ・破けなど  
有料修理もお受け致します

ウエスト+3cm



袖丈+3cm



スカート丈+4cm

スラックスも丈出しは可能です。



ウエスト調整は  
便利なアジャスター式  
前後3cmずつ調節可能

## 予約制採寸

待ち時間無く採寸できるサービスとなります！

**予約制会場採寸12月27日（土）**

**別紙 特典有ります**

配送料：冬500円・夏500円それぞれ配送料がかかります。

お得なバリューセット

**3,300円**(税込)



### 牛革ベルト

本牛革のオイル仕上げ 丈夫です  
単品 S~L 2,970円(税込)



### ソックス3足

くるぶし上のスポーツソックス  
3足 1,210円(税込)

お得なバリューセット

**3,300円**(税込)



### スパッツ2着

抗菌・防臭加工済単品  
S~L 1,650円  
LL~ELL 1,760円(税込)

OR



革ベルト  
Cタイプ用

単品 S~L 2,970円(税込)

### ソックス3足

ORハイソックス2足

くるぶし上のスポーツソックス  
3足 1,210円(税込)

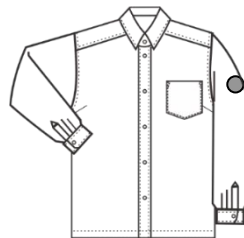
夏用ベスト



冬用ベスト



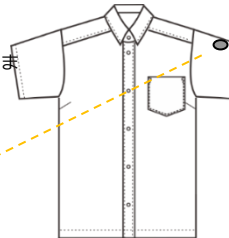
指定Yシャツ&ブラウス



男女とも腕部分に  
刺繍マークが入りま  
す



指定マーク  
入り



## 会場予約採寸会の特典

**12/27 (土) 13:30~16:30**

(最終受付16:00)

**萩中集会場 第一集会室**



**ご来場予約**



**ECサイトよりご注文**

下記セット①~④注文いただくと

- ① 冬制服上・下 ② 夏スラックス/夏スカート  
③ ネクタイ/リボン ④ 長袖・半袖Yシャツ

**特典Ⅰ**

会場採寸値引き

**2,000割引**

**特典Ⅱ**

特典Ⅰご利用の方、配送料無料

\*定員になり次第、受付を締め切らせて頂きます。

ご都合の合わない方は、通常営業日(1/16以降)でもご注文を承りますので2/15までにご来店ください(予約不要)

お問合せ**大田店 TEL: 03-5747-5656**

年内は日/祝/木曜定休 OPEN13時~18時

1月14日以降は木曜定休となります。

UniformStudio  
大田店 521

## 会場採寸における保護者様へのお願い

採寸会場は換気のため窓を開けて行う場合がありますので暖かい服装でご来校ください。

\*お子様は採寸の為、着替えのしやすい服装でお越しください。

採寸は混雑が予想されますのでお時間に余裕を持ってお越しください。

学校採寸にお越しただけない場合は遅くとも**2/15**までに大田店へご来店ください。

\*2/16以降のご注文は入学式に間に合わない場合がございます。

急なお引越しや越境申請、私立受験の結果待ちの場合のみ**キャンセルは無料**です。  
お電話にてご相談ください。

採寸会場

萩中集会場 第一会議室

〒144-0047

大田区萩中3-25-8 (萩中公園内)

採寸日当日のお問合せ

080-7509-5597 (担当小守)

萩中集会場

萩中公園

P

出雲中

体調がすぐれない場合の参加はご遠慮ください。



## ご入学おめでとうございます。

弊社では新入生の皆様に予約採寸をお勧めしております。  
ご来店を希望の際は、大田店にお電話いただき、  
日時のご予約をお願いいたします。

UniformStudio  
大田店 521

### 店舗予約採寸の特典

**期間 12/2 (火) ~1/16 (金)**

ご入学が確定しており、**大田店**にて、  
予約採寸された方対象（12/2~1/16迄採寸期間）

下記①~④セット注文で

- ① 冬制服上・下
- ② 夏スラックス/夏スカート
- ③ ネクタイ/リボン
- ④ 長袖・半袖Yシャツ

 **1,000引き**  
 **制服無料配送**

\* 定員になり次第、受付を締め切らせて頂きます。  
ご都合の合わない方は、通常営業日（1/16以降）でもご注文を承りますので2/15までにご来店ください（予約不要）

**必ず電話にて来店日時をご相談ください。**

**大田店 TEL : 03-5747-5656**

年内は日/祝/木曜定休 OPEN13時~18時  
1月14日以降は木曜定休となります。

## 店舗採寸における保護者様へのお願い

採寸は**大田店**にお越しいただくようお願い致します。

**\* 担当店以外採寸サンプルのご用意がありませんのでご注意下さい。**

採寸時期は混雑が予想されますので  
お時間に余裕を持ってお越しください。

**\* ご来店順の受付となりますのでご注意下さい。**

店舗でのお支払いは、現金・クレジットカード・  
PayPayがご利用可能です。  
配送またはご来店でお受け取りができます。

入学式に間に合わせるため遅くとも**2/15**までには  
採寸にご来店下さいますようお願い致します。

**\* 2/16以降のご注文は入学式に間に合わない場合がございます。**

急なお引越しや越境申請、私立受験の  
結果待ちの場合のみ**キャンセルは無料**です。  
お電話にてご相談ください

店内は大変混雑が予想されますので、お付き添いの  
保護者様1名でのご入店にご協力ください。



ご不明な点につきましては  
**大田店迄**  
お問い合わせください。

体調がすぐれない場合のご来店はお控えください。

## 羽田中学校標準服ECサイトよりご注文のお知らせ

ご注文はECサイトより承ります。  
サイズ等ご不安な場合は大田店にて、サイズの確認をしていただき、  
ECサイトよりご注文ください。（別紙期間特典ございます）  
標準服は準備出来次第、配送いたします。



<https://u-st-seifuku.com/entry/o521-54>

QRコードまたはURLより  
エントリー画面へ



学校キー  
「o521-01-54」  
を入力。



生徒様情報ご入力ください。  
（必須項目）  
最後の規約同意のチェック  
をお願いいたします。  
（規約は画面左下）  
こちらでアカウント作成は  
終了です。

うら面へ

## マイページ/採寸情報編集

こちらで必要個所の採寸を  
していただき、数値を  
ご入力ください。

ご購入の際、適用寸法表を  
もとに、標準服のサイズ  
をお決めください。

店舗にてサイズ確認を  
される場合は、入力の必要  
はありません



<https://u-st-seifuku.com/> QRコードまたはURLより  
ご購入ログイン画面へ

アカウント作成時にご登録  
いただいた、メールアドレスと、  
パスワードをご入力し、  
ご購入ページよりご注文ください。  
「アイテム一覧」をクリック

## 大田区立羽田中学校 会場採寸（萩中集会場） ご予約方法

「学校情報認証画面」より生徒様情報をご入力後、  
トップページにご登録のメールアドレスとパスワードをご入力



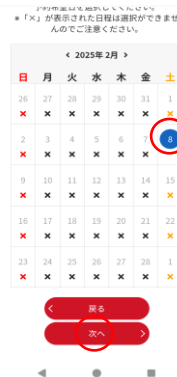
○を押すと右の画面になります。



○の「予約管理」  
「新規予約」  
の順で押して  
ください。



○の「萩中集会場」を押す。



「×」のない日付  
12/27を選択し  
「次へ」

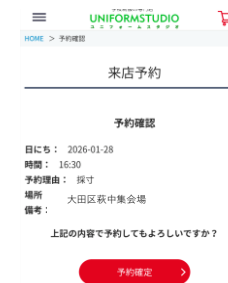


○の時間を押すと、時間帯が出ますので、  
ご希望の時間を選択して  
「次へ」  
定員がございますのでご注意ください。

うら面へ



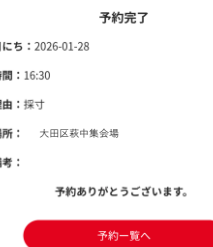
○の採寸を押し、  
「予約確認へ進む」



内容をご確認いただき、  
よろしければ、「予約確定」



以上でご予約の完了です。  
ご登録のメールアドレスに  
確認メールが送られます。



「予約一覧」で、  
ご予約の確認とキャンセルが出来ます。

